

ENDÜSTRİYEL UYGULAMA PROGRAMI

(Girişimci Başvurusu)

Programdan yararlanmak isteyen Girişimci, KOSGEB Müdürlüğüne başvuru yaparak Kullanıcı Adı ve Şifresini alır.
(Girişimci)

Programdan yararlanmak isteyen Girişimci, KOSGEB Müdürlüğüne başvuru yapar.
(Girişimci)

Endüstriyel Uygulama Programı Proje Başvuru Formu – FRM.02.02.01

Yazı

Proje başvuru formu ve eklerindeki eksiklikler bildirilir.
(KOSGEB Müdürlüğü)

Eksik

Projenin Ön Değerlendirilmesi Yapılır.
(KOSGEB Müdürlüğü)

Endüstriyel Uygulama Programı Proje Ön Değerlendirme Formu– FRM.02.02.02

Kabul

KURUL

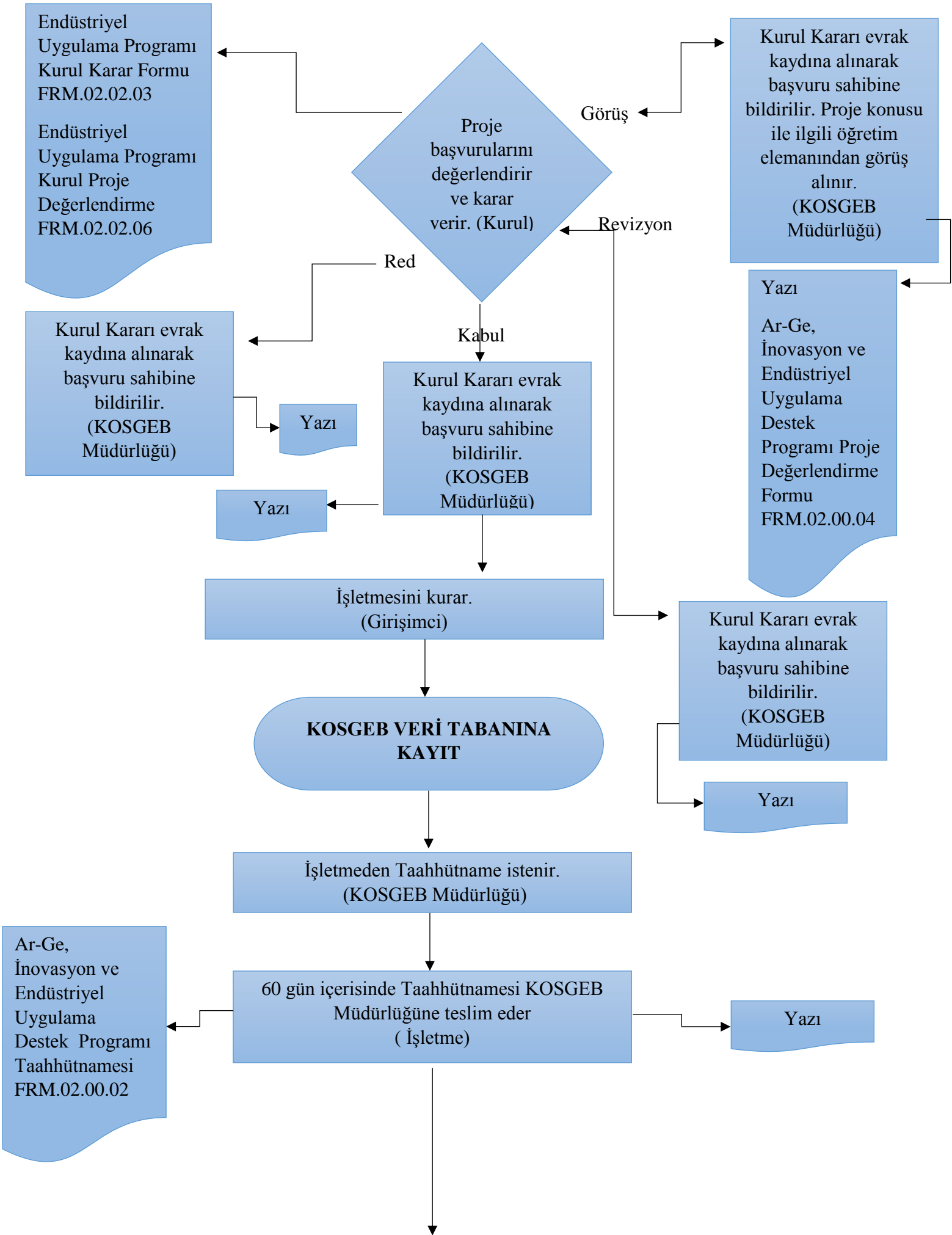
Proje, Kurul Toplantı Gündemine alınır ve toplantı dosyaları toplantı tarihinden en az 7 (yedi) gün önce Kurul üyelerine ulaşacak şekilde gönderilir.
(KOSGEB Müdürlüğü)

Ar-Ge, İnovasyon ve Endüstriyel Uygulama Programı Kurul Toplantı Gündemi Formu– FRM.02.00.03

Endüstriyel Uygulama Programı Proje Başvuru Formu – FRM.02.02.01

Yazı veya diğer iletişim araçları ile

Proje başvuru sahibi, projesini sunmak üzere Kurul'a davet edilir.
(KOSGEB Müdürlüğü)



Kurul tarafından uygun bulunan desteklere ilişkin mal ve hizmet alımını gerçekleştirerek Tablo 1’de belirtilen Ödeme belgelerini KOSGEB Müdürlüğüne sunar (İşletme)

Tablo 1- Ar-Ge, İnovasyon ve Endüstriyel Uygulama Destek Programı Destek Başvuru ve Ödeme Belgeleri Tablosu TAB.02.00.01

Ar-Ge, İnovasyon ve Endüstriyel Uygulama Destek Programı Tespit Tutanağı FRM.02.00.05

Destek kapsamında makine-teçhizat ve ofis donanımına ilişkin destek ödemesi talebi varsa, işletmeyi ziyaret ederek Tespit Tutanağını düzenler. (KOSGEB Müdürlüğü)

İlgili belgeleri inceleyerek Destek Ödeme Oluru hazırlar. (KOSGEB Müdürlüğü)

Ar-Ge, İnovasyon ve Endüstriyel Uygulama Destek Programı Destek Ödeme Oluru FRM.02.00.07

KOSGEB Ön Mali Kontrol İşlemleri Yönergesinde belirtilen ödeme belgeleri ile birlikte Ödeme Emri Belgesinin eki olarak, ön mali kontrole tabi tutulanlar İç Kontrol Müdürlüğüne, tabi tutulmayanlar ise ilgili Muhasebe Müdürlüklerine gönderilir. (KOSGEB Müdürlüğü)

İşletmenin banka hesabına destek ödemesi aktarılır. (İlgili Muhasebe Müdürlüğü)